

SCHUHMACHEREI
.de
B A U M B A C H

PREISLISTE 2017



SCHUHREPARATUREN

ABSÄTZE DAMEN

STIFTABSÄTZE / PFENNIGABSÄTZE / STILETTOS



SUPERTAP®

11,-



INKL. AUSBESSERN

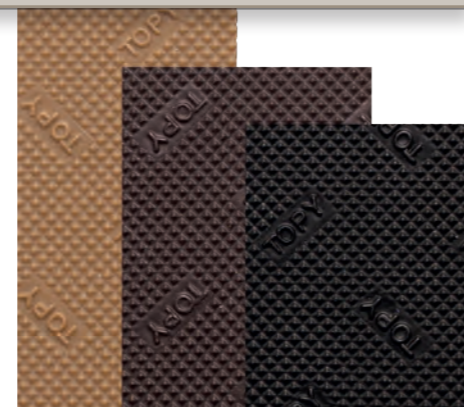
16,-

KLEINFLECKEN



CONTINENTAL® ELITE

16,-



TOPY® VULKOSOFT

16,-

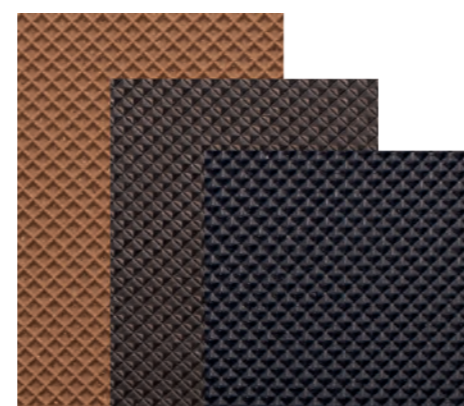
WENN SCHON - DENN SCHON.

Bei unseren Damenabsatzreparaturen werden die Absatzbezüge immer ausgebessert und der Schuh insgesamt aufgefrischt.



ABSATZ KÜRZEN

+ 5,-



ELA (HART)

16,-

Alle Preisangaben verstehen sich als Reparaturpreise pro Paar Schuhe, inkl. MwSt. inkl. Material und Arbeitszeit ohne Mehraufwand. Irrtümer und Preisänderungen vorbehalten. Stand 2017. ©Andreas Baumbach

ABSÄTZE DAMEN

DAMEN (GR.1)



VIBRAM® 5350

17,-



CONTINENTAL® ELITE

17,-



ABSATZ UNTERBAU AUSBESSERN

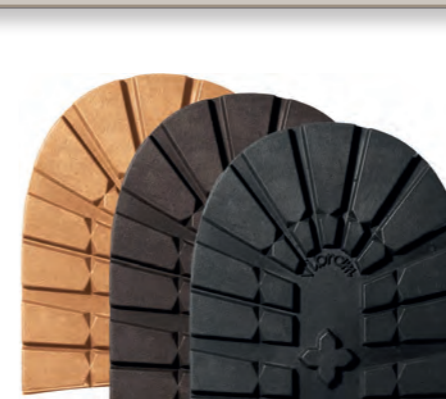
+ 6,-



SOFT

17,-

DAMEN STARK PROFILIERT (GR.1)



VIBRAM® 5721

18,-



TOPY® SERAC

18,-

Alle Preisangaben verstehen sich als Reparaturpreise pro Paar Schuhe, inkl. MwSt. inkl. Material und Arbeitszeit ohne Mehraufwand. Irrtümer und Preisänderungen vorbehalten. Stand 2017. ©Andreas Baumbach

ABSÄTZE HERREN

HERREN - GR.2



CONTINENTAL® PRIMUS
19,-



VIBRAM® 5350
19,-



SOFT
19,-



CONTINENTAL® ELITE
19,-



ORIGINAL LLOYD
19,-

HERREN STARK PROFILIERT - GR.2



VIBRAM® 1205
24,-



TOPY® SERAC
22,-

ABSÄTZE LEDER

LEDER / GUMMI KOMBINIERT



JR® BASIC
26,-



ORIGINAL LLOYD®
30,-



„ECHT LEDER“
20,-



JR® TOP LIFT
30,-



JR® CONTI CLASSIC
30,-

LEDERABSÄTZE STIFTEN MIT MESSING



20 STIFTE
10,-



60 STIFTE
30,-

MANCHE SCHUHE HABEN GAR KEINE ABSÄTZE

Bei Sneakern, Outdoor-, Arbeits- und Freizeitschuhen mit Formsohlen ist eine Absatzreparatur oft nicht möglich, da es gar keinen Absatzfleck gibt, der ausgetauscht werden könnte. Hier kann der Absatzbereich durch Schleifen abgeschrägt werden und eine sogenannte Eckenreparatur ausgeführt werden. Wenn möglich, ist ein komplette Absatzreparatur vorzuziehen, da sich bei Eckenreparaturen die Ecke (sic) vorzeitig ablösen kann.

ECKEN GUMMI



GR. 1
17,-

GR. 2
19,-

ES MUSS NICHT IMMER DAS VOLLE PROGRAMM SEIN.

Oft sind nur die Spitzen der Sohle ramponiert. Dann muss nicht gleich die komplette Sohle ausgetauscht werden, hier genügt es, den Spitzenbereich der Sohle auszubessern. Bei einsohligen Damenschuhen ohne Rahmen sollten Sie spätestens dann eine Spitzenreparatur ausführen, wenn das Oberleder verletzt wird. Bei Damen- oder Herrenschuhen mit Rahmen und/oder Zwischensohlen sollten Sie die Reparatur dann ausführen lassen, wenn die unterste Sohle, die Laufsohle, abgelaufen ist.

SPITZEN LEDER ODER GUMMI



GR. 1
15,-



GR. 2
17,-

PROFESSIONELLE SCHUHPFLEGE



WIR
PFLEGEN
MIT



BASIC - PFLEGE	10,-
PREMIUM - PFLEGE	30,-
KRATZER ENTFERNEN	20,-
FLECKEN ENTFERNEN	25,-

SCHUH-METALLE

Vorsicht bei Stossplatten oder Boulevardbeschlägen bei **rahmengenähten Schuhen OHNE Zwischensohle**. Nägel oder Schrauben können die wichtige Rahmennaht (**rot**) beschädigen!

Bei vorzeitigem Verschleiß der Spitzen empfehlen wir die schonende Spitzenreparatur mit Leder oder Gummi. Nach der regulären Tragdauer der erneuerten Spitzen ist in der Regel auch die Laufsohle durchgelaufen, die dann ohnehin komplett ausgetauscht wird.

STOSSPLATTEN AN ABSATZ ODER SOHLE

Pro Paar **3,90** Montage zzgl. **8,-**



BOULEVARDBESCHLÄGE

1,5 mm Stahl vermessingt	39,-
3,0 mm Messing massiv	69,-



HALBSOHLNEN GUMMI (DAMEN, GR.1)

HALBSOHLNEN GUMMI (HERREN, GR.2)

SCHUTZSOHLE BIS 2,5 MM



TOPY® ELYSEE, VIBRAM®, CONTI

22,-

SCHUTZSOHLE BIS 2,5 MM



TOPY® ELYSEE, VIBRAM®, CONTI

24,-

2,5 - 3 MM



CONTINENTAL® „BEL PASO“, VIBRAM® 2337

24,-

2,5 - 3 MM



CONTINENTAL® „BEL PASO“, VIBRAM® 2337

26,-

> 3 MM PROFILIERT



VIBRAM® 2334, TOPY® SERAC

28,-

> 3 MM PROFILIERT



VIBRAM® 2333, TOPY® SERAC

32,-



Eichenrinde
Mimosa

Fichtenrinde
Valonea



PIROLI

TONGA

LEDERABSATZBLOCK

CASUAL

EICHENLOHE GRUBENGERBUNG

Die Eichenloh-Grubengerbung ist ein sehr schonender Prozess. Er wird in alten, etwa drei Meter tiefen Eichenholzgruben durchgeführt.

Im Verlauf der Gerbung werden die Gerbstoffe der Lohe in die Eiweißstruktur der Haut eingebunden und sorgen für deren Konservierung und Vernetzung.

Für die traditionelle Eichenloh-Grubengerbung liefert die Natur die wichtigsten Lohebestandteile, dazu zählen Eichen-, Fichten- und Mimosarinde sowie Valonea-Früchte.

©Bilder mit Genehmigung der Gerberei Rendebach. www.lederfabrik-rendebach.de

ORIGINAL EICHENLOH GRUBENGERBUNG

JR-Leder ist als **hochwertiges Naturprodukt** weltweit gefragt, in der Schuhreparatur und Orthopädie ebenso wie bei Schuhmanufakturen und Maßschuhherstellern. Seit 140 Jahren produziert die Lederfabrik Rendebach in Deutschlands ältester Stadt Trier **besonders Hautverträgliches Leder** nach dem traditionellen Eichenloh-Grubengerbverfahren. Leder mit dem JR-Markensiegel wird **umweltfreundlich hergestellt** und ist **vollständig biologisch abbaubar**.



DIE CHARAKTERISTISCHEN VORZÜGE DER JR-QUALITÄT MIT DEM MARKENSIEGEL:

- + natürliche Wasserresistenz
- + spezifisch leichtes Gewicht
- + sehr gute Formstabilität
- + lange Haltbarkeit
- + Fußschweiß absorbierend
- + lange Tragedauer
- + hervorragende Tragehygiene
- + hohe Atmungsaktivität



HOCHWERTIGE LEDER, MODERNE PRODUKTE UND ÖKOLOGISCHE PRODUKTIONSWEISE:

JR-Leder ist vollständig biologisch abbaubar, schadstoffgeprüft und zertifiziert nach dem Medizin-Produkte-Gesetz und der ISO 9001



Die traditionelle Eichenloh-Grubengerbung ist ein Verfahren, bei dem kompostierbare Gerbstoffe wie Baumrinden und Früchte zum Einsatz kommen. Der umweltfreundliche Gerbprozess sorgt für eine besonders gute Hautverträglichkeit und Haltbarkeit des Leders.



Leder mit dem JR-Markensiegel ist wasserabweisend und extrem abriebfest, zäh und dabei flexibel, bietet einen hohen Tragekomfort und überzeugt optisch durch ein schönes Narbenbild und einen warmen, holzähnlichen Ton.




The soul of a shoe

LEDERSOHNEN

DURCHGENÄHTE SCHUHE

GEKLEBT



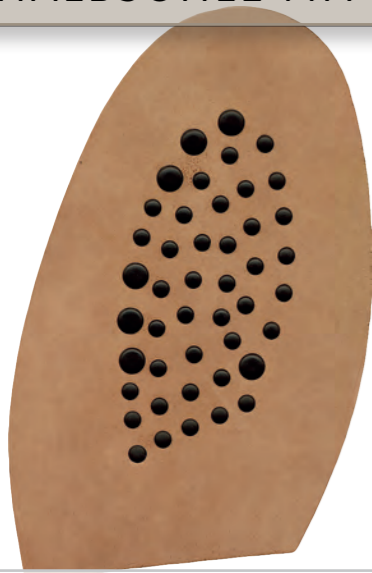
HALBSOHLÉ RENDENBACH		
GR. 1 DAMEN	42,-	
GR. 2 HERREN	47,-	
GR. 3 HERREN XL	50,-	

HALBSOHLÉ MISCHGERBUNG	
GR. 1 DAMEN	33,-
GR. 2 HERREN	39,-

Rendenbach Leder haben wir in den Stärken **2 | 2,5 | 3 | 3,5 | 4 | 4,5 | 5 | 5,5** und **6** mm vorrätig. Das gewährleistet, dass die Sohle nach der Reparatur nicht dicker oder dünner als die Originalsohle ausfällt.

Mischgegerbte Leder (keine Grubengerbung) führen wir nur in den Stärken **3,5** und **5,5** mm.

HALBSOHLÉ MIT GUMMI INTARSIE



PIROLI RENDENBACH	
GR. 1 DAMEN	45,-
GR. 3 HERREN XL	65,-

VENDOSSA RENDENBACH	
GR. 3 HERREN XL	65,-

GR.1 Damen: **3** mm, GR.3 Herren XL: **4,5** mm.

Alle Preisangaben verstehen sich als Reparaturpreise pro Paar Schuhe, inkl. MwSt. inkl. Material und Arbeitszeit ohne Mehraufwand. Irrtümer und Preisänderungen vorbehalten. Stand 2017. ©Andreas Baumbach

DURCHNÄHEN



**UNTER DER LAUFSOHLE
FÜR GUMMI- UND LEDER-
SOHNEN GEEIGNET**

+ 15,-

Diese Reparatur ist sowohl bei Gummisohlen als auch bei Ledersohlenreparaturen möglich. Die beschädigte Durchnäht naht muss bei durchgenähten Schuhen wieder erneuert werden.

Die Nahterneuerung kann anlässlich der ersten Sohlenreparatur in den meisten Fällen kostengünstig unter der Laufsohle geschehen. Dadurch fallen diese zusätzlichen Kosten nur einmal an. Die Naht liegt zukünftig geschützt unter der Sohle. Die Leder- oder Gummisohle kann zukünftig ohne erneutes Nähen gewechselt werden.

Auch Nässe dringt zukünftig nicht mehr so schnell in den Innenbereich des Schuhs ein, da es keine von Laufsohle zu Innensohle durchgehenden Stichkanäle mehr gibt.



Manche Schuhkonstruktionen lassen allerdings nur das Durchnähen im Riß auf der schon aufgetragenen Laufsohle zu.

Alle Preisangaben verstehen sich als Reparaturpreise pro Paar Schuhe, inkl. MwSt. inkl. Material und Arbeitszeit ohne Mehraufwand. Irrtümer und Preisänderungen vorbehalten. Stand 2017. ©Andreas Baumbach



DURCHNÄHEN IM RIß

HALBSOHLÉ	3/4 SOHLE
25,-	30,-

FÜR RAHMENGENÄHTE SCHUHE

Rahmengenähte Schuhe gibt es mittlerweile in vielen Preiskategorien. Aus diesem Grund, auch abhängig von Zustand, Alter und Ansprüchen bieten wir Ihnen hier die Möglichkeit, von Fall zu Fall unter verschiedenen Reparatur-Varianten wählen.

GEDOPPELTE LEDERSOHLNEN



HALBSOHLLE
RENDENBACH

75,-



3/4 SOHLE
RENDENBACH

115,-



GANZE SOHLE
RENDENBACH

150,-



Alternative Materialqualität: **LEDER MISCHGERBUNG (ohne Abbildung)**

65,-

100,-

130,-

Die Halbsohlen-Reparatur empfiehlt sich als günstige und fachgerechte, da genähte Sohlenreparatur für rahmengenähtes Schuhwerk.

Nachteil: Durch die Abrollbewegung kann sich der Übergang von neuer zu alter Sohle im Gelenk bei manchen Ledern gegebenenfalls lösen.

Bei Halbsohlen-Reparaturen darf die Sohlen daher keinesfalls geölt sein

Bei der 3/4 Sohlenreparatur muss der Absatzunterbau nicht zwingend entfernt werden, die Naht endet dann vor dem Absatz.

Die neue Sohle liegt unter dem Absatz, um ein Ablösen im Gelenk – im Gegensatz zur Halbsohlen-Reparatur auszuschließen.

Bei allen Sohlenreparaturen an rahmengenähten Schuhen kontrollieren und erneuern gegebenenfalls den Ausball. Die neue Sohle wählen wir entsprechend der alten Sohlenstärke in Stärken von 3,5 - 5,5 mm aus.

Bei der Kompletterneuerung des Bodens werden Absatz, Absatzunterbau und die ganze Sohle, auch unter dem Absatz erneuert und vernäht.

Bei dieser Sohlenreparatur müssen Sie prinzipbedingt auch neue Absatzflecken dazubestellen.

GEDOPPELTE LEDERSOHLNEN MIT GUMMI-INTARSIE



PIROLI
RENDENBACH

165,-



TONGA
RENDENBACH

165,-



Als Halbsohle (ohne Abbildung)

90,-

90,-

PIROLI und TONGA sind sowohl als Halbsohle, als auch als Langsohle in 4,5 bis 4,9 mm Stärke erhältlich.

Bei der Kompletterneuerung des Bodens werden Absatz, Absatzunterbau und die ganze Sohle, auch unter dem Absatz erneuert und vernäht. Daher müssen prinzipbedingt auch neue Absatzflecken dazubestellt werden. Die Halbsohlenreparatur ist auch ohne Erneuerung der Absätze möglich.

FÜR RAHMENGENÄHTE SCHUHE

MIT ZWISCHENSOHLE

GUMMILANGSOHLE GENÄHT



PROFIL
DAINITE
155,-



ETON
VIBRAM
150,-

Bei dieser Reparatur wird der Boden des Schuhs komplett erneuert.

Absatz, Absatzunterbau und die Sohle, auch unter dem Absatz, werden erneuert und die Gummisohle vernäht. Die passenden Absätze sind hier mit dabei.

Beide Materialien sind in schwarz und dunkelbraun erhältlich.


GESTIFTETE LEDERSOHLNEN

Eine Besonderheit stellen rahmengenähte Schuhe mit angedoppelter Zwischensohle dar, auf die dann eine Leder- sohle mit Messingstiften genagelt wird.

Das Nageln dauert entschieden länger als das Nähen an der Doppelmaschine.

Diese Reparatur bieten wir als 3/4 Sohle oder als Halb- sohle an.



BUDAPESTER		
HALBSOHL	3/4 SOHLE	
100,-	135,-	
LEDER MISCHGERBUNG (ohne Abb.)		
90,-	120,-	

ABSÄTZE JR® BASIC GESTIFTET
55,-



EINE LEGENDE IN JEDEM WINKEL DER WELT

Vibram® ist ein weltweit führender Hersteller und Anbieter von Gummisohlen hoher technischer Performance für Outdoor-, Arbeits- und Freizeitschuhe sowie den Modesektor, Schuhreparaturen und orthopädisches Schuhwerk.

Im Jahr 1936 hatte Vitale Bramani, ein Akademiker des Club Alpino Italiano, nach der Rückkehr von einem Alpenaufstieg mit traumatischem Ausgang die geniale Idee, die von dem Autoreifenhersteller Pirelli entwickelte Technologie auch für Schuhe zu nutzen. Er klebte den Gummi unter seine Bergsteigerstiefel, ließ die ersten Schuhsohlen aus vulkanisiertem Gummi prägen und erfand so die Profilsohle, die den gesamten Bergsteigersport revolutionieren sollte.

Dank dieser herausragenden Innovation, die die unzureichenden Materialien für Bergsteigerschuhe jener Zeit ersetzte, konnte sich das Unternehmen Vibram®, dessen Name sich aus den ersten Silben des Vor- und Nachnamens seines Gründers zusammensetzt, auf internationaler Ebene etablieren.



BOULDER MCT S447

Im Verlauf der folgenden Jahrzehnte entwickelte Vibram® eine ganze Palette von Produkten mit sehr hoher Performance für die verschiedensten Sportdisziplinen und konnte sich damit einen großen Erfahrungsschatz sowie ein einzigartiges Know-how, aneignen, dank dem es heute weltweit marktführend sowie ein Sinnbild für Qualität, Performance und Sicherheit ist.



Der Italiener **VITALE BRAMANI**, Hobbybergsteiger und Erfinder der Vibram®-Sohle.

©Bilder mit Genehmigung der Vibram® S.p.A., Italy. www.Vibram.com

DIE MISCHUNG MACHT'S

Es gibt keine absolut perfekte Mischung für jeden Zweck, aber es gibt eine auf den Einsatzzweck optimal eingestellte Mischung. Die Merkmale einer Mischung sind die Leichtigkeit (Dichte – höhere Werte sind schwerer), die Geschmeidigkeit (Härte – höhere Werte sind fester), die Abriebfestigkeit (kleinere Werte – Abrieb in mm³ – sind besser), die Elastizität (Dehnungsbelastbarkeit in %) und die Festigkeit (Bruchbelastbarkeit).

Bei jeder Vibram®sohle auf den folgenden Seiten haben wir die Gummimischung angegeben, deren Werte Sie der folgenden Tabelle entnehmen können.

Mischung	Leichtigkeit (Dichte)	Härte (ShoreA)	Abrieb (mm ³)	Dehnungsbelastbarkeit (%)	Bruchbelastbarkeit (MPa)
MORFLEX	0,26-0,34	35-45	<200	250-350	3,5-3,7
NEWFLEX	0,45-0,55	48-55	<150	300-400	5,0-5,3
GUMLITE	0,50-0,60	45-50	<180	400-500	3,2-3,4
SB	1,09-1,13	56-65	<150	>700	>12
SP	1,14-1,16	64-70	<140	>550	>13
MONT	1,13-1,17	75-82	<110	>550	>15
TRONT	1,13-1,17	68-74	<110	>550	>15
TOP 85	1,12-1,16	82-88	<100	>450	>16

50%





SASSMAOR 1230

Sohle	Absatz	Profiltiefe	Mischung
12	29	8	MONT
58,-			



ROCCIA 1136

Sohle	Absatz	Profiltiefe	Mischung
8	24	5	MONT / SP
54,-			



MONTAGNA 1132

Sohle	Absatz	Profiltiefe	Mischung
10	23	6	MONT
56,-			



MARMOLADA 1009

Sohle	Absatz	Profiltiefe	Mischung
8	16	5	TRONT / SP
53,-			



MONTAGNA 1149

Sohle	Absatz	Profiltiefe	Mischung
12	26	8	MONT
56,-			



ROCCIA LEICHT 528K

Sohle	Absatz	Profiltiefe	Mischung
11	25	5	NEWFLEX
64,-			

50%



TETON 1014

Sohle	Absatz	Profiltiefe	Mischung
9,5	11	7W	MONT
55,-			



JANKUAT 1220

Sohle	Absatz	Profiltiefe	Mischung
8	8	5	MONT / SP
53,-			



CAMBRIDGE 2002

Sohle	Absatz	Profiltiefe	Mischung
3,5	5,5	3	TRONT / SP
53,-			

50%

LEICHTER ALS
HERKÖMMLICHE GUMMIMISCHUNGEN



MANILA 4371

Sohle	Absatz	Profiltiefe	Mischung
10	27	4	MORFLEX
55,-			



MINSK 2678

Sohle	Absatz	Profiltiefe	Mischung
9	26	3	GUMLITE
58,-			



BOLOGNA 2810

Sohle	Absatz	Profiltiefe	Mischung
7,5	24	1,7	GUMLITE
56,-			



ODESSA 2640

Sohle	Absatz	Profiltiefe	Mischung
9	19	3,5	GUMLITE
58,-			



GOTEBOURG 2666

Sohle	Absatz	Profiltiefe	Mischung
12	26	8	GUMLITE
62,-			



LIPSIA ANTISTATIC 2653

Sohle	Absatz	Profiltiefe	Mischung
			GUMLITE
65,-			



FREIBURG 2669

Sohle	Absatz	Profiltiefe	Mischung
12	22	1,5	GUMLITE
59,-			



HEIDELBERG 2668

Sohle	Absatz	Profiltiefe	Mischung
8,5	22	1,5	GUMLITE
58,-			



LIVERPOOL 2600

Sohle	Absatz	Profiltiefe	Mischung
8	17	3,3	GUMLITE
56,-			

LANGSOHLEN GUMMI



FLACH



NEW 2303

Sohle	Absatz	Profiltiefe	Mischung
6	12	2	SB
57,-			



ATHENA 2609

Sohle	Absatz	Profiltiefe	Mischung
9	9	3	GUMLITE
60,-			



CAPE TOWN 2656

Sohle	Absatz	Profiltiefe	Mischung
8	19	3	SP
55,-		21,- (Absätze)	



IZALCO 1030

Sohle	Absatz	Profiltiefe	Mischung
5,5	5,5	3	SP
52,-			



DURBAN 2644

Sohle	Absatz	Profiltiefe	Mischung
6	6	2	GUMLITE
53,-			



AFRODITE 4855

Sohle	Absatz	Profiltiefe	Mischung
6	6	2	NEWFLEX
50,-			



SPRINGS 2655

Sohle	Absatz	Profiltiefe	Mischung
7	10	2	GUMLITE
49,-		18,- (Absätze)	



ACQUAGUM 2690

Sohle	Absatz	Profiltiefe	Mischung
5/8	5/8	1,5	GUMLITE
54,-			



Alle Preisangaben verstehen sich als Reparaturpreise pro Paar Schuhe, inkl. MwSt. inkl. Material und Arbeitszeit ohne Mehraufwand. Irrtümer und Preisänderungen vorbehalten. Stand 2017. ©Andreas Baumbach

Alle Preisangaben verstehen sich als Reparaturpreise pro Paar Schuhe, inkl. MwSt. inkl. Material und Arbeitszeit ohne Mehraufwand. Irrtümer und Preisänderungen vorbehalten. Stand 2017. ©Andreas Baumbach

20 JAHRE

1994 - 2014

SCHUHMACHEREI
.de
BAUMBACH

POSTSTRASSE 17
65191 WIESBADEN

TU-FR 9-13 + 15-18
SAT 10-13

TEL.: 49 611 9505489

INFO@SCHUHBAU.DE

 WWW.SCHUHMACHEREIBAUMBACH.DE

[WWW.FACEBOOK.COM/SCHUHBAU](https://www.facebook.com/schuhbau)

 WWW.SHOERPAIR.COM.DE



Alle Preisangaben verstehen sich als Reparaturpreise, für Reparaturen sind nicht anders angegeben, inkl. 19 MwSt., inkl. Material und Ersatzzeit, zzgl. Mehraufwand. Stand 2017. Nachdruck oder Weiterverbreitung ist gestattet. Irrtum und Preisänderungen vorbehalten. Alle Rechte (z. B. Copyright, Bild-, Urheber- und Markenrechte) der Beschriftung dieser Informationen sind urheberrechtlich geschützt. Die genannten Warenzeichen sind markenrechtlich geschützt. Die Entnahme von Bildern ist ohne schriftliche Genehmigung der Schuhschmiederei Baumbach, Verarbeitend, Veränderung, Veröffentlichung und Weitervertrieb sind untersagt. Eine Verletzung des Urheberrechts ist strafbar. © Copyright Andreas Baumbach 2017.